

NetBow™

Innovativo arco gocciolante multi-uscite per vaso con elevata resistenza all'occlusione per un'eccezionale distribuzione di acqua e nutrienti.



Semplice e intuitivo



Elevata resistenza all'occlusione



Eccellente uniformità

/ Caratteristiche & Vantaggi

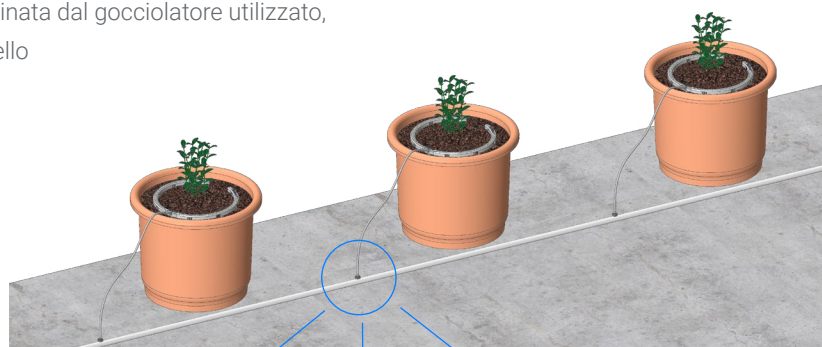
- **Semplice e intuitivo** Installazione semplice, che permette di ridurre i costi di manodopera durante le fasi di installazione e di rotazione culturale.
- **Elevata resistenza all'occlusione** Anche in presenza di acque difficili, grazie a un labirinto auto-pulente che fa fuoriuscire lo sporco durante il funzionamento.
- **Eccellente uniformità** NetBow™ presenta otto / quattro gocciolatori Netafim più resistenti all'occlusione, assicurando un'uniforme distribuzione dell'acqua e un ridotto rischio di intasamento.
- **Ampia area di filtrazione** Assicura una prestazione ottimale perfino con acque difficili, prevenendo l'ingresso di sedimenti all'interno dei labirinti.
- **Labirinto TurboNet™** Il labirinto assicura ampi passaggi dell'acqua, aumentando l'efficienza di pulizia. L'acqua si inserisce all'interno del gocciolatore dal centro del flusso, prevenendo l'ingresso dei sedimenti all'interno dei gocciolatori.

/ Specifiche & Raccomandazioni

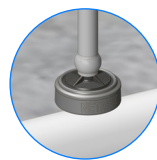
- ✓ La portata da ciascuna uscita gocciolante sarà determinata dal gocciolatore utilizzato, dividendo la sua portata per 8 o per 4 a seconda del modello

Si raccomanda che la portata del gocciolatore sia compresa tra 2-8 L/h per il modello 250 mm e tra 1-4 L/h per il modello 120 mm.

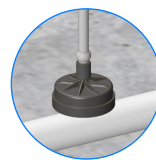
- ✓ Compatibile con vasi da 10 a 60 L
- ✓ Diametro: 120, 250 mm
- ✓ Massima pressione di lavoro: 4.0 bar
- ✓ Minima pressione di lavoro: in accordo alle specifiche del gocciolatore
- ✓ Eccellente resistenza alle sostanze chimiche e ai raggi UV per un'elevata durata nel tempo
- ✓ Colore grigio chiaro per incrementare la riflessione della luce



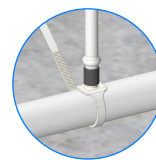
→ TIPOLOGIE DI COLLEGAMENTO



COLLEGAMENTO A GOCCIOLATORE PCJ



COLLEGAMENTO A GOCCIOLATORE PC



COLLEGAMENTO A UNIRAM™

→ DATI DI IMBALAGGIO

MODELLO	QUANTITÀ PER SCATOLA	DIMENSIONI SCATOLA (cmXcmXcm)	PESO MEDIO SCATOLA (kg)	N° SCATOLE PER PALLET
NetBow™ 250 mm/10", 8 uscite, maschio conico, supporti piegabili	50	32.0x28.0x56.0	5.0	24
NetBow™ 120 mm/5", 4 uscite, maschio conico, supporti piegabili	120	32.0x28.0x56.0	5.9	24

NETBOW™

I numeri di catalogo iniziano con 77470 - (seguiti dalle 6 seguenti cifre)

MODELLO	NUMERO DI CATALOGO
NetBow™ 250 mm/10", 8 uscite, supporti pieghevoli	000126
NetBow™ 120 mm/5", 4 uscite, supporti pieghevoli	000143

Supporti piegabili

